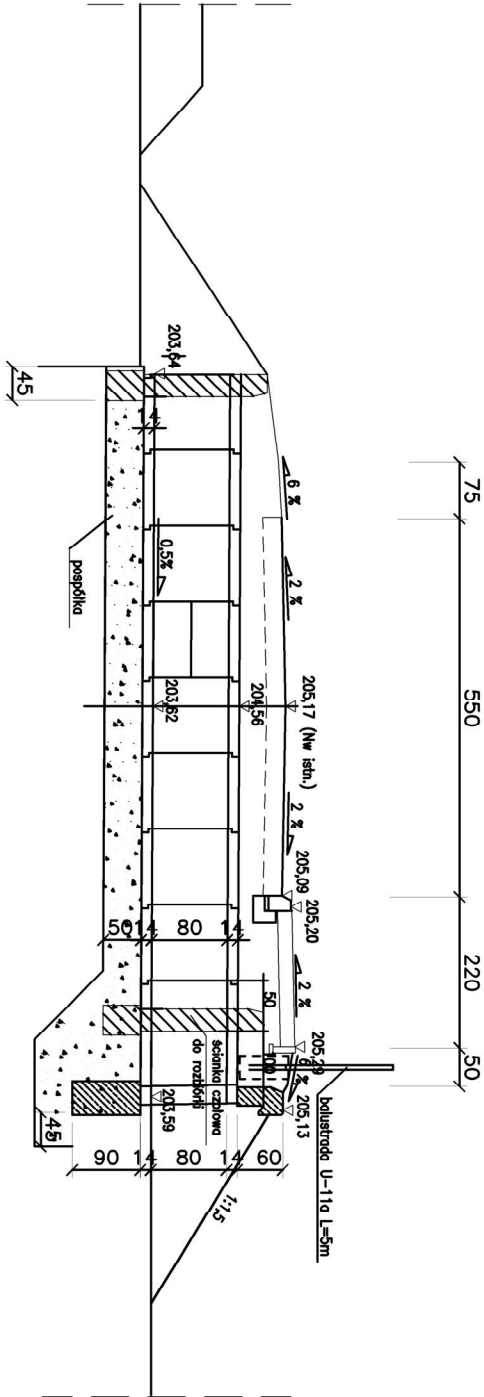


PRZEPUST istniejący długości 10m W KM 2+752,00 przedłużenie o 1,0m

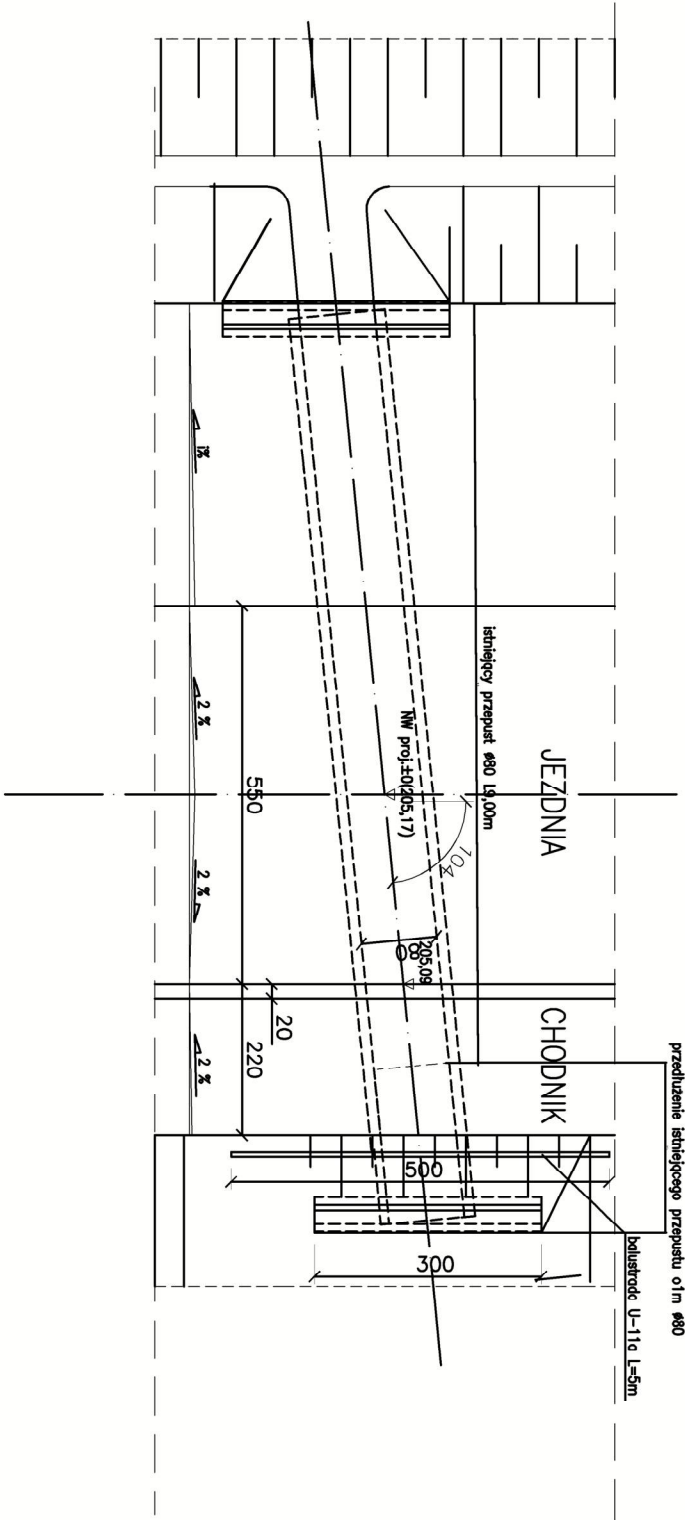
PRZEKRÓJ PODŁUŻNY

skala 1:100



RZUT Z GÓRY

skala 1:100



KLASA OBCIĄŻEŃ: A wg PN-85/S-100300

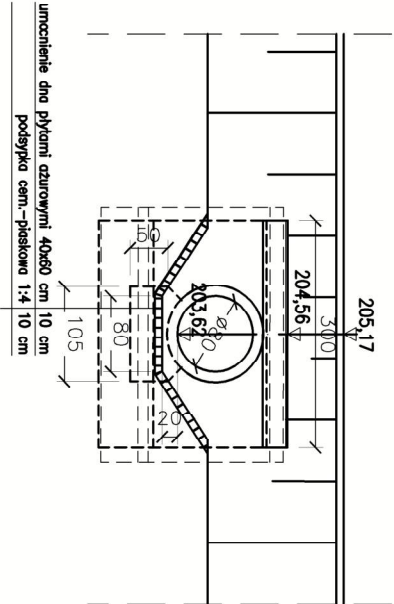
Rodzaj rur: betonowa Ø 80 cm

Długość przepustu: 10,00 m

Kąt skrzyżowania: 104°

WIDOK WLOTU

skala 1:100



<div><div>TRYPASA</div><div>Zakład Projektowania i Wykonawstwa</div></div>				Jerzy Kaliszuk NIP 82-123-41-99 REGON 432258971		Jakubowice Koniskie ul. Kasztanowa 5 21-003 Cielierzyn			
e-mail: trypasa_jk@wp.pl				Kont. 0503 079 826		tel. 081 748 21 30			
INWESTOR:				Urząd Gminy Jastków ul. Chmielowa 3 21-002 Jastków					
BRANŻA: Drogowa		STADIUM:		PBW					
TEMAT: Projekt budowlano-wykonawczy chodnika zlokalizowanego przy drodze powiatowej nr 2209L Jastków - Sieprawice - Tomaszowice w miejscowości Sieprawice									
RYSUNEK: SZCZEGÓŁY KONSTRUKCYJNE PRZPUSTU									
Wyszczególnienie		Imię i Nazwisko		Podpis		Nr. upr.		DATA: 09.2020 r.	
Projektant		mgr inż. J. Kaliszuk				LUB/0026/POOD/04		SKALA 1 : 100	
St. asystent		mgr inż. R. Palonka				---		Rys. nr 2.2	
						---			
						---			